

SESAM ÖFFNE DICH – Audi Service- und Trainingszentrum

Autor: raumwerk Gesellschaft für Architektur und Stadtplanung mbH

Zur Schulung von Service Partnern der Firma Audi wurde das bestehende Trainingscenter in Wedemark bei Hannover um einen Anbau erweitert und in Innenleben und äußerem Erscheinungsbild neu gestaltet. In dem Neubau werden Schulungsteilnehmer prozess- und kundenorientiert zur Sicherstellung der Servicestandards der Marke aus- und weitergebildet. Das einheitliche Flair von Bestand und Neubau soll die Firma Audi angemessen repräsentieren und für die Mitarbeiter von identitätsstiftender Wirkung sein.

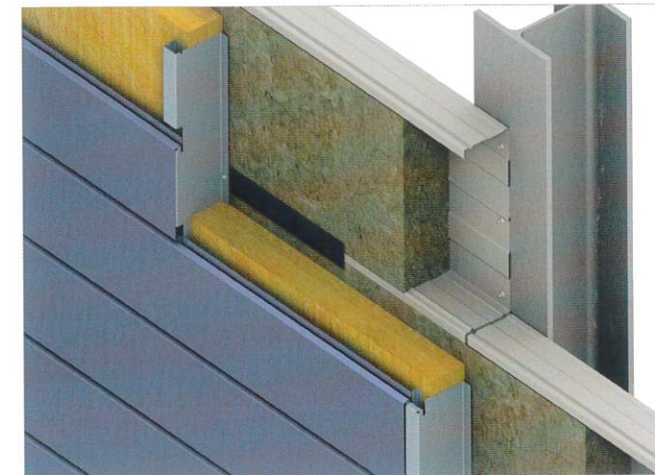


Bis 72 Schulungsteilnehmer können hier ihre Fähigkeiten in verschiedenen Praxis-, Theorie-, Logistik- und Lagerbereichen erweitern und in fünfzehnköpfigen Gruppen an drei Fahrzeugen gleichzeitig arbeiten. Eine lichte Raumhöhe von 6 Metern fördert die großzügige Wirkung der Trainingsräume, die Platz für Kommunikation, Schulung und Weiterbildung schaffen. Während die Lehrbereiche für Theorie und Praxis im Neubau untergebracht sind, wurden Lager, Empfang, Catering und Flächen für Büroarbeitsplätze im Bestandsgebäude realisiert. Den Übergang zwischen dem Neubau und dem ursprünglichem Gebäudeteil markiert der weitläufige Innenhof, der auch als Zwischenraum der einzelnen Trainingsbereiche den Kontakt und Austausch zwischen den Schulungsteilnehmern fördert und eine neue Mitte schafft.

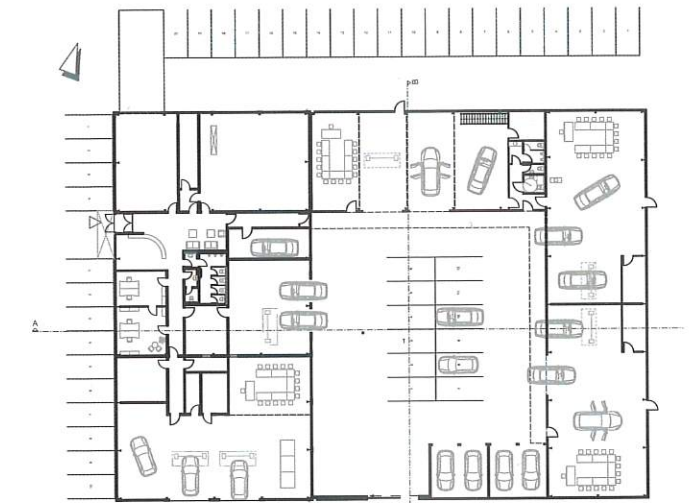
Moderne Baustoffe, helle Arbeitsbereiche und voll ausgerüstete Werkstätten sollen ein Umfeld bilden, das den qualitativen Ansprüchen des Konzerns angemessen ist und die Identifikation der Service Partner mit der Marke Audi fördert. Die vorgehängte, hinterlüftete Metallfassade orientiert sich am Erscheinungsbild des Bestands und wird in der Wand um den Innenhof fortgesetzt. Das Tor der Einfahrt unterstützt die homogene Wirkung, indem es sich in Material und Optik perfekt in die Wand integriert. Es wird so eine sowohl moderne als auch elegante Atmosphäre geschaffen, in der das Image des Konzerns aufgenommen und architektonisch weiterentwickelt ist. Da beim Audi Service Training Center ein Konzept vorliegt, dass nicht primär auf die Endkunden des Unternehmens abzielt, sondern speziell den Service Partnern der Mar-



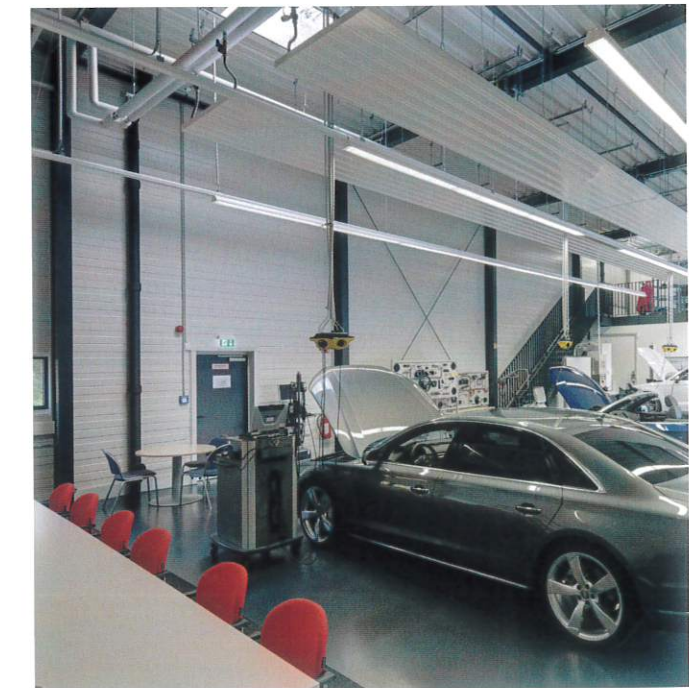
ke die Technologie und Firmenphilosophie näher bringen soll, verdient hier die Betrachtung der Umsetzung der Corporate Architecture besondere Aufmerksamkeit. Die Gestaltung des Komplexes soll zum Einen dazu beitragen, dass eine angemessene Schulungssituation gegeben ist und zum Anderen ein Gefühl für die Corporate Identity der Marke vermitteln, welche die Service Partner verinnerlichen und in ihr Arbeitsumfeld weitertragen können.



Ausführungsbeispiel Planum-Fassade mit Fuge auf Kassetten



Grundriss Erdgeschoss



Architekt: raumwerk Gesellschaft für Architektur und Stadtplanung mbH
 DOMICO Produkte: 875 m² Planum-Fassade, RAL 9007
 Verarbeiter: Dachbau Stassfurt GmbH
 Fotos: Thomas Koculak